

VON ANODE BIS PELLET, VON ZINN BIS ANTIMON. AUS TRADITION GUT. SEIT 1612.



Die nachfolgende Tabelle der lieferbaren Weichlotlegierungen soll Ihnen einen kleinen Einblick in die Welt der mannigfachen Weichlote verschaffen. Sollte die von Ihnen gesuchte Metallmischung nicht aufgeführt sein, bitten wir Sie, uns direkt daraufhin anzusprechen. Sie sind jederzeit herzlich willkommen.

ZUSAMMENSETZUNG EMS-WEICHLÖTLEGIERUNGEN

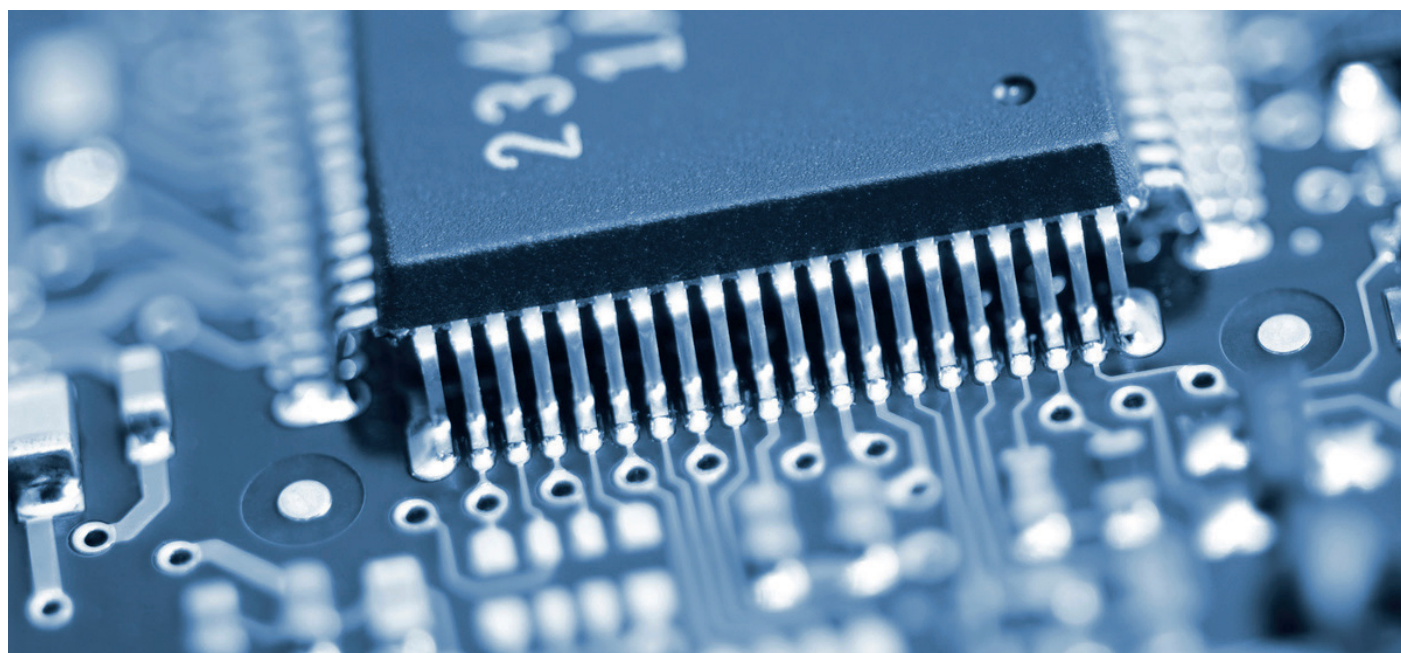
Bezeichnung	Legierungsnummer	Legierungs-kurzzeichen	technische Bezeichnung	Schmelzpunkt/ Schmelzbereich (gerundete Werte)	Dichte g/cm (gerundete Werte)	RoHS	Active Leaching Protection
Sn99,9	---	Sn99,90*	3NSN	232	7,3	bleifrei	●
Sn95Sb5	201**	Sn95Sb5**	SnSb5	235-240	7,3	bleifrei	●
Bi58Sn42	301**	Bi58Sn42**	BiSn42	139	8,7	bleifrei	●
Sn99Cu1	401**	Sn99,3Cu0,7**	SnCu1	227	7,3	bleifrei	●
Sn97Cu3	402**	Sn97Cu3**	SnCu3	227-310	7,3	bleifrei	●
Sn99Cu1spezial	403**	Sn99,25Cu0,7Ni0,05**	SnCu1Ni	227	7,3	bleifrei	●
Sn99Ag0,3Cu0,7	501**	Sn99Cu0,7Ag0,3**	SAC0307	217-227	7,3	bleifrei	●
Sn99,7Ag0,3	---	Sn99,7Ag0,3	SAC0300	217-227	7,3	bleifrei	●
Sn95Ag1Cu4	502**	Sn95Cu4Ag1**	SAC140	217-353	7,4	bleifrei	●
Sn92Ag2Cu6	503**	Sn92Cu6Ag2**	SAC260	217-380	7,5	bleifrei	●
In52Sn48	601**	In52Sn48**	---	118	7,3	bleifrei	●
Sn96,3Ag3,7	701**	Sn96,3Ag3,7**	SAC370	221-228	7,4	bleifrei	●
Sn97Ag3	702**	Sn97Ag3**	SAC300	221-224	7,5	bleifrei	●
Sn96,5Ag3,5	703**	Sn96,5Ag3,5**	SAC350	221	7,4	bleifrei	●
Sn95Ag5	704**	Sn95Ag5**	SAC500	221-240	7,4	bleifrei	●
Sn96,5Ag3Cu0,5	711**	Sn96,5Ag3Cu0,5**	SAC305	217-220	7,4	bleifrei	●
Sn95,8Ag3,5Cu0,7	712**	Sn95,8Ag3,5Cu0,7	SAC3507	217-218	7,4	bleifrei	●
Sn95,5Ag3,8Cu0,7	713**	Sn95,5Ag3,8Cu0,7**	SAC3807	217	7,4	bleifrei	●
Sn95,5Ag4Cu0,5	714**	Sn95,5Ag4Cu0,5**	SAC405	217-219	7,4	bleifrei	●
Sn98,3Ag1Cu0,7	715**	Sn98,3Ag1Cu0,7**	SAC107	217-224	7,4	bleifrei	●
Sn98,5Ag1Cu0,5	716**	Sn98,5Ag1Cu0,5**	SAC105	217-227	7,4	bleifrei	●
Sn96Ag2,5Bi1Cu0,5	721**	Sn96Ag2,5Bi1Cu0,5**	---	213-218	7,4	bleifrei	●

Bezeichnung	Legierungs- nummer	Legierungs- kurzzeichen	technische Bezeichnung	Schmelzpunkt/ Schmelzbereich (gerundete Werte)	Dichte g/cm (gerundete Werte)	RoHS	Active Leaching Protection
Sn91Zn9	801**	Sn91Zn9**	SnZn9	199	7,3	bleifrei	●
Sn89Zn8Bi3	811**	Sn89Zn8Bi3**	---	190-197	7,3	bleifrei	●
A0X371***	---	SnAg3Ni0,07Ge0,015***	A0X371	217-219	7,4	bleifrei	●
A0X571***	---	SnAg0,05Cu0,5Ni0,07Ge0,015***	A0X571	227	7,3	bleifrei	●
A0X751***	---	SnAg0,3Cu0,7Ni0,05Ge0,015***	A0X751	217-227	7,3	bleifrei	●
A0X755***	---	SnCu0,7Ni0,05Ge0,005	A0X755	227	7,3	bleifrei	●
A0X3571***	---	SnAg3Cu0,5Ni0,07Ge0,015***	A0X3571	217-219	7,4	bleifrei	●
A0X12752***	---	SnAg1,2Cu0,7Ni0,05Ge0,02***	A0X12752	217-222	7,4	bleifrei	●
Sn63Pb37E	102**	Sn63Pb37E	---	183	8,4	bleihaltig	●
Sn60Pb40E	104***	Sn60Pb40E	---	183-190	8,5	bleihaltig	●
Pb95Sn5	123**	Pb95Sn5	PbSn5	300-314	11,1	bleihaltig	●
Sn60Pb39Cu1	161**	Sn60Pb39Cu1	---	183-190	8,5	bleihaltig	●
Sn62Pb36Ag2	171**	Sn62Pb36Ag2	---	179	8,4	bleihaltig	●
Pb98Ag2	181**	Pb98Ag2	PbAg2	304-305	11,1	bleihaltig	●
Pb95Ag5	182**	Pb95Ag5	PbAg5	307-370	11,0	bleihaltig	●
Pb93Sn5Ag2	191**	Pb93Sn5Ag2	---	296-301	11,0	bleihaltig	●

*EN 610

**DIN EN ISO 9453

***Werksnorm angelehnt an DIN EN ISO 9453

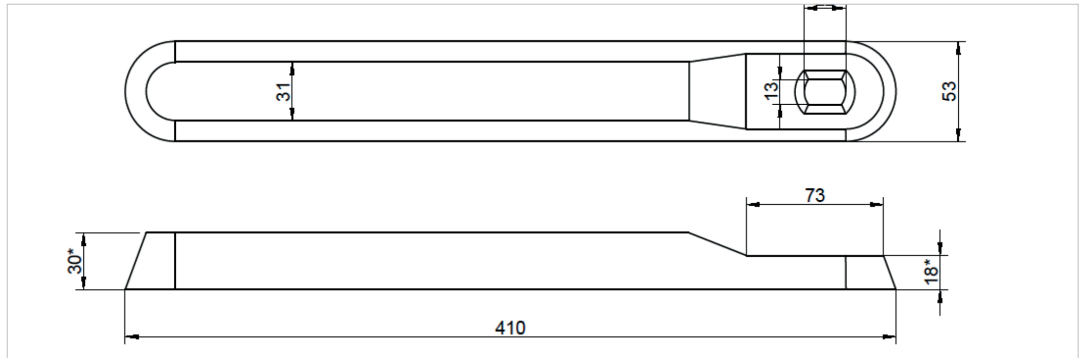


DAS PASST WIE ANGEKOSSEN. MASSGESCHNEIDERT. STANDARDISIERT. INDIVIDUELL.

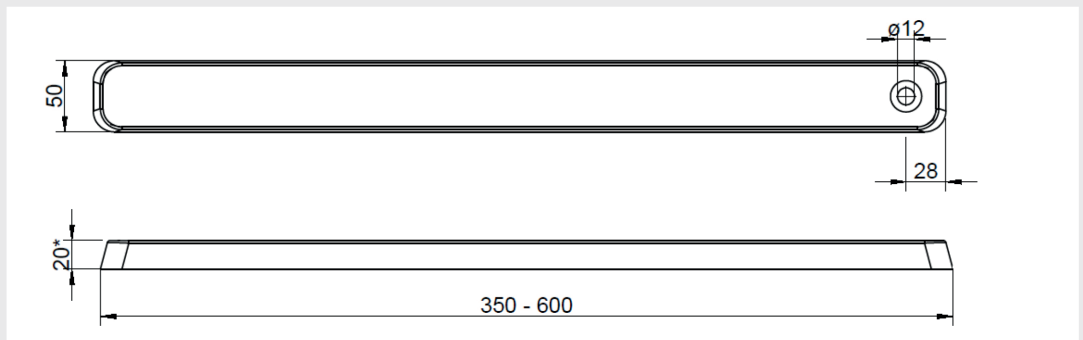


Nachfolgend werden einige der verfügbaren Formate der Feinhütte Halsbrücke GmbH gezeigt. Sollten Sie eine andere Geometrie benötigen, beraten wir Sie sehr gern. Sprechen Sie uns darauf an.

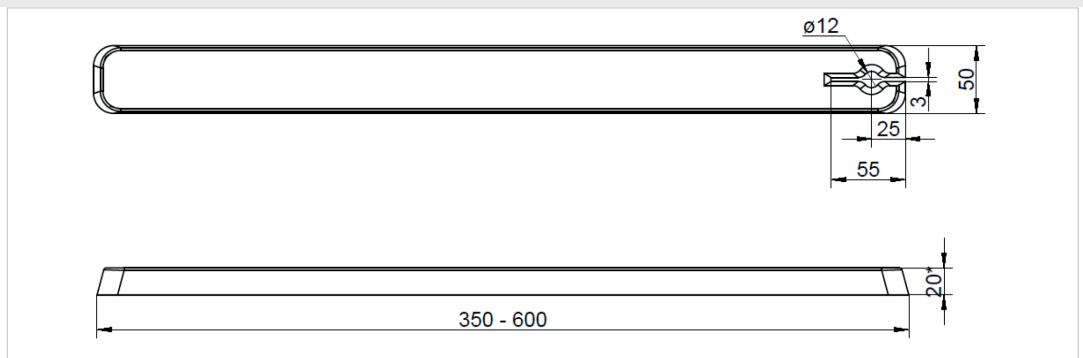
ÖSENBARREN
TYP C



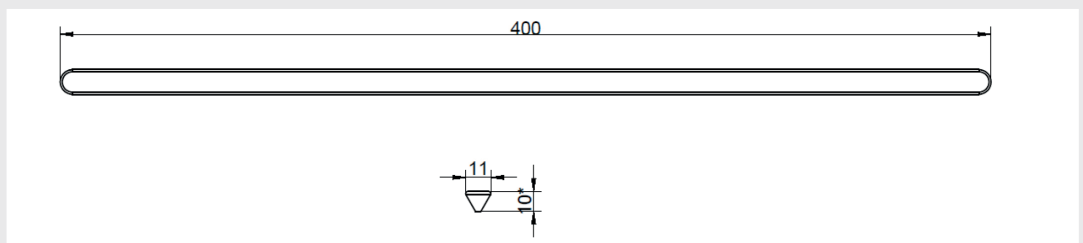
ÖSENBARREN
TYP G



ÖSENBARREN
TYP O



LOTSTANGEN
TYP 3K



LOTSTANGEN
TYP 4K

